

POZVÁNKA KE KONÁNÍ JEDNOTNÝCH TESTŮ V RÁMCI JEDNOTNÉ PŘIJÍMACÍ ZKOUŠKY DO MATURITNÍCH OBORŮ STŘEDNÍHO VZDĚLÁVÁNÍ

Jméno a příjmení uchazeče: **Jméno a příjmení**

Evidenční číslo přihlášky: **Číslo ID**

Datum a místo narození: **Datum narození, Místo narození**

E-mail: **E-mail uchazeče**

PUP¹⁾: **Přiznané uzpůsobení podmínek**

Obor vzdělání: **Kód oboru, Název oboru**

Termín konání jednotné zkoušky	1. nebo 2. termín			
Didaktický test z předmětu	Místo konání jednotné zkoušky	Zkušební učebna²⁾	Datum konání	Čas zahájení
Matematika	Název školy: Československá akademie obchodní, střední odborná škola Adresa konání zkoušky: Resslova 5, 120 00 Praha 2	<i>Učebna číslo</i>	<i>Datum</i>	8:30 h
Český jazyk a literatura		<i>Učebna číslo</i>	<i>Datum</i>	<i>Čas</i>

1) Přiznané uzpůsobení podmínek pro konání zkoušky, zkratka je složena z typu uzpůsobení a časového navýšení v procentech. Uchazeči s PUP mohou navíc využívat kompenzační pomůcky uvedené v doporučení školského poradenského zařízení.

- Informace na pozvánce si pečlivě překontrolujte. Zaměřte se zejména na jméno a příjmení, datum a místo narození.
- Na adresu konání testů se dostavte nejpozději 30 minut před zahájením zkoušky. Tuto pozvánku si přineste s sebou. Zároveň s sebou přineste jakýkoliv doklad opatřený fotografií k ověření vaší totožnosti a potvrzení o negativním testu na Covid-19 (viz podrobnější pokyny).
- V přestávce mezi jednotlivými testy nesmí uchazeč opustit budovu školy.

ZÁKLADNÍ INFORMACE K JEDNOTNÝM TESTŮM

Matematika		Český jazyk a literatura	
Celkový maximální počet bodů:	50	Celkový maximální počet bodů:	50
Časový limit konání testu:	<i>Časový limit</i>	Časový limit konání testu:	<i>Časový limit</i>
Povolené pomůcky²⁾:	<i>Rýsovací potřeby a psací potřeby, zejména modře či černě pišící propisovací tužka pro zápis do záznamového archu. Užívání kalkulačtoru a tabulek není povoleno.</i>	Povolené pomůcky²⁾:	<i>Psací potřeby, zejména modře či černě pišící propisovací tužka pro zápis do záznamového archu.</i>

1) Přiznané uzpůsobení podmínek pro konání zkoušky, zkratka je složena z typu uzpůsobení a časového navýšení v procentech.

2) Uchazeči s PUP mohou navíc využívat kompenzační pomůcky uvedené v doporučení školského poradenského zařízení. Použitím kompenzačních pomůcek nesmí uchazeči se

speciálními vzdělávacími potřebami vzniknout neoprávněná výhoda při konání přijímací zkoušky; mezi kompenzační pomůcky nepatří encyklopedie, Matematicko-fyzikální a chemické tabulky, kalkulačka, Pravidla českého pravopisu a Slovník spisovné češtiny.

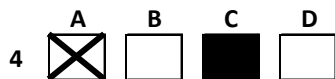
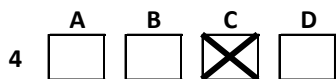
DOPORUČENÍ K DIDAKTICKÉMU TESTU

1. Řiďte se pokyny zadávajícího učitele a pokyny uvedenými na přední straně testového sešitu. Pozorně čtěte instrukce, zadání a výchozí texty. Mnoho chyb vzniká z přehlédnutí.
2. Využijte všechen poskytnutý čas a nevzdávejte řešení. Pokud v průběhu zkoušky opustíte učebnu, už se do ní nebudete moci vrátit. Výjimkou jsou uchazeči s PUP, kteří mohou konat individuální přestávky.
3. Poznámky si dělejte do testového sešitu, v něm si můžete také zaškrtnávat či barevně podtrhávat. Pozor, poznámky v testovém sešitě však nejsou hodnoceny! Ponechte si dostatečný čas na pečlivý přepis odpovědí do záznamového archu.
4. Úlohy s požadovaným postupem řešení v testu z matematiky řešte raději rovnou do záznamového archu, při přepisu z testového sešitu může dojít k chybě. V záznamovém archu je dostatek místa i na případné škrty a opravy.
5. Záznamové archy vyplňujte pečlivě. Odpovědi v záznamovém archu zapsané nesprávnou formou jsou neplatné. Případné opravy provádějte dle pokynů a před opravou zkontrolujte, zda ji provádíte u správného čísla úlohy.
6. Pište pouze modře nebo černě píšící propisovací tužkou, která píše dostatečně silně a nepřerušovaně. Nepoužívejte pera nebo fixy, které způsobují propití textu, ani „gumovatelná“ pera - při skenování odpovědí dochází k jejich smazání teplem! U geometrických úloh ke konstrukci použijte tužku a rýsovací potřeby. V záznamovém archu pak všechny čáry potřebné ke konstrukci obtáhněte propisovací tužkou.
7. Za neuvedené řešení úlohy či za nesprávné řešení úlohy jako celku se neodčítají záporné body, ale zároveň u otevřených úloh platí, že za chybu se považuje i nesprávná či chybějící dílčí odpověď a počet chyb se promítá do celkového hodnocení úlohy.

Zápis řešení (křížkování) uzavřených testových úloh – úloh s nabídkou odpovědí

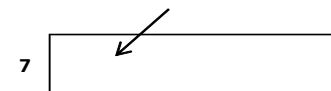
Zvolenou odpověď je nutné zřetelně zakřížkovat v záznamovém archu u správného čísla úlohy. Křížky musí být dotaženy do rohů, ale nepřetaženy. Pečlivost se vyplácí! Ledabylý záznam může vést ke ztrátě bodů. **Pokud je u jedné odpovědi zakřížkováno více než jedno pole, bude odpověď považována za neplatnou.**

Chcete-li odpověď opravit, pečlivě **zabarvěte původně zakřížkované pole** a nově zvolenou odpověď pak vyznačte křížkem. Jakýkoli jiný způsob zánamu odpovědi a jejich oprav bude považován za nesprávnou odpověď. **Opravy je dobré pečlivě promyslet, jednou zbarvené pole již nelze označit jako správnou odpověď. Záznamy a popisy mimo stanovená pole nejsou hodnoceny.**



Zápis řešení otevřených testových úloh – úloh bez nabídky odpovědí

Odpověď je třeba psát **čitelně a výhradně do vyznačeného pole** určeného pro záznam řešení. Pokud budete chtít následně zvolit jinou odpověď, původní odpověď přeškrtněte a novou odpověď запиšte do stejného pole. Vaše odpověď nesmí přesáhnout hranice vyznačeného pole. Pro zápis odpovědi můžete používat psací i tiskací písmo, rozlišujte ale malá a velká písmena. Pozor, v případě nečitelné či nejednoznačné odpovědi nebudou započteny body.



VYHODNOCENÍ A VÝSLEDKY JEDNOTNÝCH TESTŮ

Záznamové archy s odpověďmi uchazečů jsou po zkoušce digitalizovány a odeslány k centrálnímu vyhodnocení. Uzavřené úlohy jsou vyhodnoceny elektronicky, otevřené úlohy pak dvěma na sobě nezávislými certifikovanými hodnotiteli otevřených úloh.

Pokud jste podali přihlášku na dvě školy, kde se v rámci přijímacího řízení koná jednotná přijímací zkouška, obě školy dostanou stejné výsledky ve stejný čas. Pro hodnocení přijímacího řízení využijí ředitelé škol vždy lepší výsledek z jednotného testu z matematiky a lepší výsledek z jednotného testu z ČJL. Následně do 21. května zveřejní ředitelé škol na základě dosažených výsledků pořadí uchazečů.

O přijetí uchazečů, kteří byli omluveni z řádného termínu jednotné přijímací zkoušky a budou konat jednotné testy v náhradním termínu, rozhodne ředitel školy až po výsledcích náhradního termínu konání jednotné přijímací zkoušky, tj. do 16. června.

ZDROJE INFORMACÍ

Další informace naleznete na stránkách Ministerstva školství, mládeže a tělovýchovy (www.msmt.cz) nebo Centra pro zjišťování výsledků vzdělávání (www.cermat.cz). Můžete také využít profil [Jednotné přijímačky](#) na Facebooku.

KRITÉRIA, PODMÍNKY A VÝSLEDKY PŘIJÍMACÍHO ŘÍZENÍ MŮŽE UCHAZEČI SDĚLIT POUZE ŘEDITEL PŘÍSLUŠNÉ STŘEDNÍ ŠKOLY. CENTRUM NENÍ OPRÁVNĚNO UCHAZEČŮM SDĚLOVAT JEJICH VÝSLEDKY!